



EVIDENČNO ZBIRANJE PONUDB – Pomožna gradbena dela pri izvedbi arheoloških raziskav na območju gradu Kostel

Naročnik Občina Kostel, Vas 4, 1336 Kostel vabi ponudnike, da v skladu z določili 1. odstavka 21. člena Zakona o javnem naročanju (Uradni list RS, št. 91/15, 14/18, 121/21, 10/22, 74/22 – odl. US, 100/22 – ZNUZSZS, 28/23 in 88/23 – ZOPNN-F) in zahtevami iz dokumentacije v zvezi z evidenčnim zbiranjem ponudb, podajo ponudbo za **Pomožna gradbena dela pri izvedbi arheoloških raziskav na območju gradu Kostel** za izvedbo vzdrževalnih del na gradu Kostel.

Utemeljitev: Dela pri izvedbi arheoloških raziskav na območju gradu Kostel

1. OBSEG DEL

Arheološke raziskave bodo potekale na območju gradu Kostel. Območje predvideno za izvedbo predhodnih arheoloških raziskav posega v registrirano enoto kulturne dediščine Kostel - Trško naselje (EŠD 5900) in Kostel-Arheološko najdišče Kostel (EŠD 5899).

2. PLAN DINAMIKE DEL

Arheološke raziskave bo izvajala arheološka ekipa. Raziskave za določitev vsebine in sestave arheološkega najdišča bodo potekale v obliki arheoloških raziskav ob vzdrževalnih delih za obnovo gradu Kostel.

V skladu z dogovorom z odgovornim konservatorjem za arheološko dediščino je predvidena izvedba odstranitve deponije zemljine starejših arheoloških raziskav in del, ki se nahaja na južnem pobočju pod stolpom in ob zadnjim ostrim ovinkom na dostopni poti do gradu. V skladu s predhodnimi snemanjih okolice gradu je strokovna služba CPA v oddelku za analizo podatkov ocenila, da bi bilo potrebno odstraniti ca 300 m³ zemljine. Glede na to, da gre za že arheološko preiskano zemljino, ocenjujejo, da lahko glavnino odstranjevanja zemljine izvede izbrani izvajalec. Zaradi zahteve odgovornega konservatorja, da je potrebno iz zemljine izločiti morebitne arhitekturne elemente in gradbene kamne, bo ob izvedbi odstranjevanja prisotna tudi ekipa CPA, ki bo strokovno spremljana izvedbo zemeljskih del in izločila navedeno kamnito gradivo, ki ima lahko lastnosti arhitekturnih elementov ali gradbenega kamenja.

V primeru, da bi lahko dela izvajali s strojem, ocenjujemo, da bi lahko bila dela izvedena v 10 delovnih dneh.

V primeru, da bi bilo potrebno dela izvajati le ročno, se število fizičnih delavcev obsegu del primerno poveča in število dni tako arheološke ekipe kot fizičnih delavcev poveča ali pa se v dogovoru z odgovornim konservatorjem zmanjša količina zemljine.



OBČINA KOSTEL

3. POPIS DEL

Cena na enoto Vrednost brez DDV

Ročni izkop 2 delavca 8 ur x 10 del. dni (160 ur)

Strojni izkop in odziv zemljine z bagrom do 6ton = 300 m³

odvoz na deponijo in deponiranje = 300 m³

transport strojev

SKUPAJ brez DDV

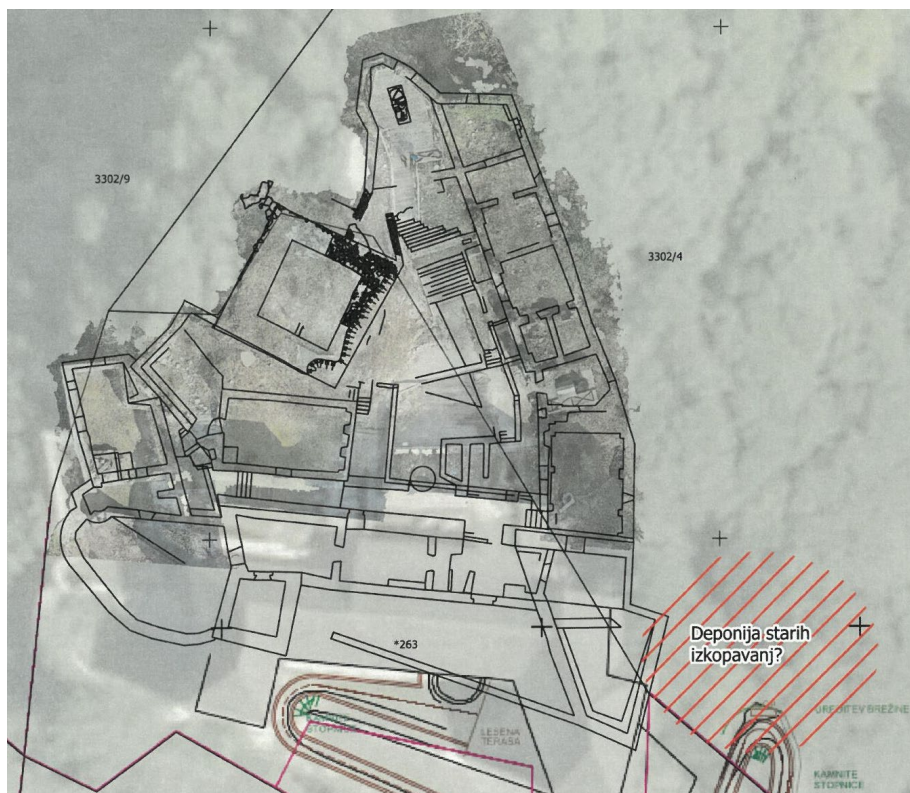
SKUPAJ z DDV

V skladu s podanim terminskim planom ocenjujemo, da bodo tu predstavljena terenska dela izvedena v 10 delovnih dneh. Ocena delovnih dni je okvirna, saj se zaradi okoliščin na katere nima vpliva ne naročnik in ne izvajalec, lahko podaljša. Obračun del bo temeljil na dejansko opravljenih urah dela.

4. OSTALO

Dejansko opravljena dela in nastale materialne stroške se obračunajo z izstavitvijo končne situacije.

Lokacija predvidenega posega je označena na spodnji skici.





OBČINA KOSTEL

Ponudniki oddate pisno ponudbo in podpisano izjavo, ki sta v prilogi, na naslov OBČINA KOSTEL, **Vas 4, 1336 Kostel** ali e-naslov **obcina@kostel.si do četrтка, 24.7.2025 do 10.00 ure.**

Štev.: 622-1/2025

Datum: 18.7.2025

Nataša Turk l.r.
županja Občine Kostel