



OBČINA KOSTEL

EVIDENČNO ZBIRANJE PONUDB – Historična analiza na območju gradu Kostel

Naročnik Občina Kostel, Vas 4, 1336 Kostel vabi ponudnike, da v skladu z določili 1. odstavka 21. člena Zakona o javnem naročanju (Uradni list RS, št. 91/15, 14/18, 121/21, 10/22, 74/22 – odl. US, 100/22 – ZNUZSZS, 28/23 in 88/23 – ZOPNN-F) in zahtevami iz dokumentacije v zvezi z evidenčnim zbiranjem ponudb, podajo ponudbo za **Historično analizo na območju gradu Kostel** za izvedbo vzdrževalnih del na gradu Kostel.

Utemeljitev: Dela pri izvedbi arheoloških raziskav na območju gradu Kostel

1. OBSEG DEL

Arheološke raziskave bodo potekale na območju gradu Kostel. Območje predvideno za izvedbo predhodnih arheoloških raziskav posega v registrirano enoto kulturne dediščine Kostel - Trško naselje (EŠD 5900) in Kostel-Arheološko najdišče Kostel (EŠD 5899).

2. PLAN DINAMIKE DEL

Arheološke raziskave bo izvajala arheološka ekipa. Raziskave za določitev vsebine in sestave arheološkega najdišča bodo potekale v obliki arheoloških raziskav ob vzdrževalnih delih za obnovo gradu Kostel. Arheološke raziskave bo izvajala arheološka ekipa. Raziskave za določitev vsebine in sestave arheološkega najdišča bodo potekale v obliki arheoloških raziskav ob gradnji. Pred izvedbo predhodnih arheoloških raziskav naj naročnik posreduje dwg dokument predvidenega posega v prostor, ki ga potrebujemo za potrebe pridobitve kulturnovarstvenega soglasja za raziskavo kot tudi za pravilno prostorsko umestitev odkritih arheoloških ostalin in pripravo poročila o raziskavi. Terenske raziskave lahko opravimo ob primernih vremenskih pogojih, po potrditvi ponudbe s strani investitorja in prejetju kulturnovarstvenega soglasja po 31. členu ZVKD-1, ki ga izda minister, pristojen za kulturo.

V skladu z dogovorom z odgovornim konservatorjem za arheološko dediščino je predvidena izvedba odstranitve deponije zemljine starejših arheoloških raziskav in del, ki se nahaja na južnem pobočju pod stolpom in ob zadnjim ostrim ovinkom na dostopni poti do gradu. V skladu s predhodnimi snemanjih okolice gradu je strokovna služba v oddelku za analizo podatkov ocenila, da bi bilo potrebno odstraniti ca 300 m³ zemljine. Glede na to, da gre za že arheološko preiskano zemljino, ocenjujejo, da lahko glavnino odstranjevanja zemljine izvede izbrani izvajalec pomožnih gradbenih del. Zaradi zahteve odgovornega konservatorja, da je potrebno iz zemljine izločiti morebitne arhitekturne elemente in gradbene kamne, bo ob izvedbi odstranjevanja prisotna tudi ekipa arheologov, ki bo strokovno spremljana izvedbo zemeljskih del in izločila navedeno kamnito gradivo, ki ima lahko lastnosti arhitekturnih elementov ali gradbenega kamnja.

Dela bodo obsegala naslednje:

- historično analizo oz. arheološko vrednotenje virov (ki obsega analizo in obdelavo ter interpretacijo historičnih kart, katastra najdišč z obstoječimi podatki ter GIS analize)
- arheološke raziskave ob gradnji, vodenje dnevnika
- poterska obdelava (obdelava ter analiza gradiva in podatkov, dokumentiranje gradiva in podatkov)
- poročilo o opravljenem delu.



OBČINA KOSTEL

V primeru, da bi lahko dela izvajali s strojem, ocenjujemo, da bi lahko bila dela izvedena v 10 delovnih dneh.

V primeru, da bi bilo potrebno dela izvajati le ročno, se število fizičnih delavcev obsegu del primerno poveča in število dni tako arheološke ekipe kot fizičnih delavcev poveča ali pa se v dogovoru z odgovornim konservatorjem zmanjša količina zemljine.

3. POPIS DEL

	Cena na enoto	Vrednost brez DDV
HISTORICNA ANALIZA		
Historične karte		
Kataster najdišč		
GIS ANALIZA		
ARHEOLOŠKA EKIPA		
1 vodja izkopavanj, arheolog (80 ur)		
1 tehnik (80 ur)		
POTERENSKA OBDELAVA		
Obdelava in analiza gradiva/podatkov = 80 ur		
Dokumentiranje gradiva/podatkov= 80ur		
Izdelava poročila =80 ur		
<hr/>		
SKUPAJ brez DDV		
SKUPAJ z DDV		

V skladu s podanim terminskim planom ocenjujemo, da bodo tu predstavljena terenska dela izvedena v 10 delovnih dneh. Ocena delovnih dni je okvirna, saj se zaradi okoliščin na katere nima vpliva ne naročnik in ne izvajalec, lahko podaljša. Obračun del bo temeljil na dejansko opravljenih urah dela.

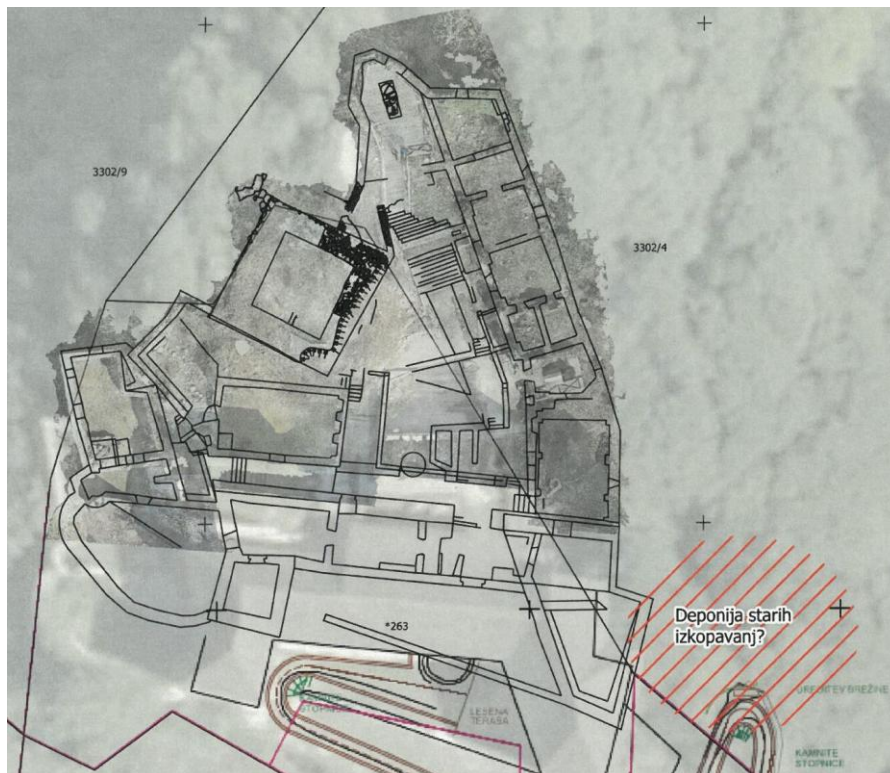


OBČINA KOSTEL

4. OSTALO

Dejansko opravljena dela in nastale materialne stroške se obračunajo z izstavitvijo končne situacije.

Lokacija predvidenega posega je označena na spodnji skici.





OBČINA KOSTEL

Ponudniki oddate pisno ponudbo in podpisano izjavo, ki sta v prilogi, na naslov OBČINA KOSTEL, **Vas 4, 1336 Kostel** ali e-naslov **obcina@kostel.si** do petka, **12.9.2025 do 10.00 ure**.

Štev.: 622-1/2025

Datum: 8.9.2025

Nataša Turk l.r.
županja Občine Kostel